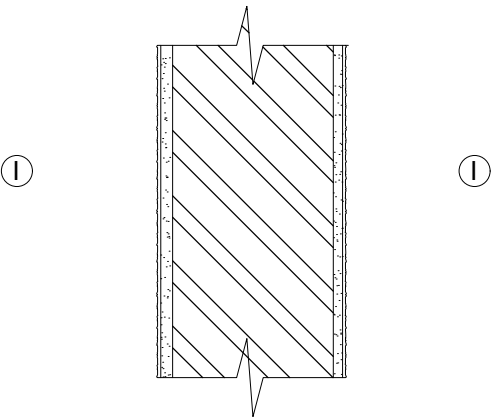


SKLADBA S15 - VNITŘNÍ STĚNA TL.150 mm



S15: VNITŘNÍ STĚNA TL. 150MM

Č.	FUNKCE VRSTVY	SPECIFIKACE MATERIÁLU	TL.(MM)	ZPŮSOB KOTVENÍ
1	VNITŘNÍ POVRCHOVÁ ÚPRAVA	SILIKÁTOVÁ BARVA (SOUČINITEL DIFÚZE $S_d < 0,05m$)	-	CELOPLOŠNĚ NANESENO
2	LEHČENÁ OMÍTKA	SYSTÉMOVÁ LEHČENÁ JEDNOVRSTVÁ OMÍTKA PRO STROJNÍ I RUČNÍ ZPRACOVÁNÍ, SLOŽENÍ: ANORGANICKÝCH POJIV, PLNIV A TEPELNĚIZOLAČNÍCH PŘÍRAD, OMÍTKA VYZTUŽENA SYSTÉMOVOU VÝZTUŽNOU MŘÍŽKOVOU TKANINOU. PŘEKRYTÍ STYKŮ TKANINY MIN 100mm, PEVNOST V TLAKU MIN KAT. CS II., PŘÍDRŽNOST $0,08N/mm^2$, ZRNITOST 1,2mm, FAKTOR DIFUZNÍHO ODPORU $\mu 10$, λ_{10DRY} 0,21 W/mK	10	CELOPLOŠNĚ NANESENO
3	NOSNÁ K-CE STĚNY	ZDIVO Z PÓROBETONOVÝCH TVÁRNIC KLASIK KATEGORIE I, 150x249x599, HLADKÉ BÍLÉ, OBJEMOVÁ HMOTNOST 500 kg/m ³ , $\lambda= 0,137$ W/mK, VYZDÍVANÉ NA MALTU PRO TENKÉ SPÁRY: PEVNOST V TLAKU 5 MPa, $\lambda= 0,47$ W/mK	150	VLASTNÍ TÍHA
4	LEHČENÁ OMÍTKA	SYSTÉMOVÁ LEHČENÁ JEDNOVRSTVÁ OMÍTKA PRO STROJNÍ I RUČNÍ ZPRACOVÁNÍ, SLOŽENÍ: ANORGANICKÝCH POJIV, PLNIV A TEPELNĚIZOLAČNÍCH PŘÍRAD, OMÍTKA VYZTUŽENA SYSTÉMOVOU VÝZTUŽNOU MŘÍŽKOVOU TKANINOU. PŘEKRYTÍ STYKŮ TKANINY MIN 100mm, PEVNOST V TLAKU MIN KAT. CS II., PŘÍDRŽNOST $0,08N/mm^2$, ZRNITOST 1,2mm, FAKTOR DIFUZNÍHO ODPORU $\mu 10$, λ_{10DRY} 0,21 W/mK	10	CELOPLOŠNĚ NANESENO
5	VNITŘNÍ POVRCHOVÁ ÚPRAVA	SILIKÁTOVÁ BARVA (SOUČINITEL DIFÚZE $S_d < 0,05m$)	-	CELOPLOŠNĚ NANESENO